

Mieux comprendre mon insuffisance cardiaque et mieux vivre avec ma maladie



L'insuffisance cardiaque est une maladie chronique dont le pronostic reste sombre malgré le développement de nombreuses thérapeutiques. Parmi les différents traitements existants, la prise en charge multidisciplinaire et l'éducation thérapeutique ont démontré leur efficacité en termes de réduction de la mortalité, des hospitalisations et de l'amélioration de la qualité de vie.

Des programmes d'éducation thérapeutique dédiés aux patients insuffisants cardiaques se sont développés le plus souvent au sein des hôpitaux en Belgique avec des cliniques d'insuffisance cardiaque et dans des structures hospitalières ou de ville en France.

De nombreux patients de régions rurales n'ont cependant pas accès à ces structures. Nous avons donc voulu proposer à ces patients insuffisants cardiaques en milieu rural un parcours éducatif. Le projet a été mené dans la région de la pointe Nord de Givet, zone rurale, frontalière, éloignée des structures hospitalières et subissant une certaine désertification médicale. Il n'a malheureusement pas pu être étendu à d'autres régions rurales suite au ralentissement important du projet pendant la pandémie Covid-19.

Nous avons proposé à des soignants de 1^{ère} ligne (médecins généralistes, infirmières de domicile, kinésithérapeutes, pharmaciennes) de suivre une formation en insuffisance cardiaque et une sensibilisation à l'éducation thérapeutique. Cette formation a été adaptée à leurs besoins et à leur disponibilité vu une charge de travail très importante. Ils ont ensuite eu l'occasion de participer en tant qu'observateurs à un atelier multidisciplinaire pour les patients à Mont Godinne. Après cette formation de 9 heures, les soignants de 1^{ère} ligne ont mis en place un atelier d'éducation thérapeutique en insuffisance cardiaque pour leurs patients qui aura lieu à Givet le 3 septembre 2022.

Comme support à cet atelier proposé aux patients insuffisants cardiaques, nous avons créé une brochure qui pourra également être utilisée dans les cliniques d'insuffisance cardiaque. Nous l'avons conçue pour qu'elle soit une illustration, un support à l'éducation thérapeutique. Elle est le fruit d'un travail interdisciplinaire de nombreuses personnes : une infirmière référente en insuffisance cardiaque, une cardiologue, un kinésithérapeute, une diététicienne, une psychologue, une pharmacienne clini-

cienne, une infirmière chef en cardiologie y ont contribué.

Elle est intitulée : « Mieux comprendre mon insuffisance cardiaque et mieux vivre avec ma maladie ». Elle aborde différents thèmes tels que le fonctionnement normal du cœur et les mécanismes de l'insuffisance cardiaque, ses causes, les signes d'alertes d'une déstabilisation de la maladie, le suivi, les traitements médicamenteux mais également non médicamenteux. Parmi ceux-ci différents thèmes sont détaillés comme des conseils diététiques, la gestion du stress, l'activité physique, les voyages ou encore la sexualité. Chaque chapitre est abordé à partir d'objectifs et un auto-test à réaliser avec le patient suivi par diverses explications.

Nous avons voulu cet outil compréhensible et complet mais également coloré, ludique, souriant, attractif et positif. Il se présente sous forme d'un classeur avec différentes annexes qui peuvent être remplies par le patient comme, par exemple, le suivi du poids, des symptômes ou encore le récapitulatif des apports journaliers de boissons. Il fera l'objet d'une évaluation par les patients et sera évolutif dans le temps.

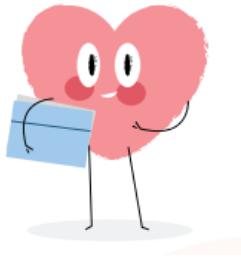
Une version électronique a également été prévue pour une diffusion la plus large possible en France et en Belgique.

Ce projet est l'initiation d'une amélioration de la prise en charge des patients en milieu rural que nous espérons plus large à l'avenir.

Mes battements s'accroissent, mes pieds gonflent, je suis essouffé et j'ai doublé de volume... que m'arrive-t-il ??

Vous avez tous les symptômes de l'insuffisance cardiaque mon cher !





Mieux comprendre mon insuffisance cardiaque et mieux vivre avec ma maladie



Consultez la brochure et ses fiches explicatives



OPÉRATEURS DU PROJET COPROSEPAT



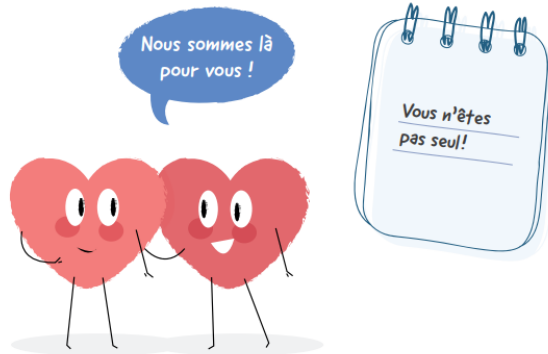
COPROSEPAT

Les opérateurs partenaires

- OEST - Observatoire Européen de la Santé Transfrontalière
- ORSGE - Observatoire Régional de la Santé Grand Est
- Observatoire de la santé de la Province de Luxembourg
- Mutualité Socialiste du Luxembourg
- CSL Vivalia Arlon
- Hôpital de Mont Saint Martin Groupe SOS Santé
- CHU UCL Namur
- COTRANS

Les opérateurs associés

- UGECAM des Ardennes Charleville-Mézières
- Mairie de Givet
- CPAM de Meurthe et Moselle
- CPAM de la Meuse
- Centre Hospitalier de Sambre Avesnois
- CHR Mons-Hainaut
- CH Mouscron
- Mutualité Chrétienne de la Province du Luxembourg
- Mutualité Libérale du Luxembourg
- Munalux
- Chronilux



AUTEURS:

Cécile Kempen - *Infirmière*
Laurence Gabriel - *Cardiologue*
Laurence Tavier - *Infirmière*

Sylvain Bodart - *Kinésithérapeute*
Aline Despontin - *Diététicienne*
Ariane Mouzon - *Pharmacienne*
Virginie Laloux - *Psychologue*



COPROSEPAT
Avec le soutien du Fonds européen de développement régional



Co-financeur du projet

